

CARAT
ERLINSBACH

WWW.CARATERLINSBACH.CH

JUST LIVING IS NOT ENOUGH...

Sie sind sehr erfolgreich. Sie geben sich mit dem zweiten Platz auf dem Podest nicht zufrieden. Sie wollen den ersten Platz. Sie wollen das Leben nicht nur leben, sie wollen es erobern!...

... hierfür fehlt Ihnen aber noch ein entscheidender «Schachzug». Ein Haus, welches Ihre Persönlichkeit repräsentiert und die Welt daran teilhaben lässt, Ihnen als starke und sichere Quelle dient, um neue Erfolge zu feiern... ein Haus, welches aber auch Ihre ganz persönlichen Bedürfnisse täglich erobert....

... mit diesen Gedanken machen Sie einen Spaziergang im Wald am «Hungerberg» in Aarau und bleiben an einem sehr beliebten Hangabschnitt, gleich am Fusse des Waldrandes stehen. Sie atmen die frische Luft ein, sind fasziniert von der Weitsicht und geniessen das Privileg, Ihre Gedanken an dieser Stelle sogar mit den Alpen teilen zu können. Genau in dem Moment, als Sie Ihren Spaziergang fortsetzen wollen...





...WIR HEISSEN SIE
HERZLICH WILLKOMMEN
IN DER EXQUISITEN WELT
VON «CARAT».

Und genau an dieser Stelle heissen wir Sie nun herzlich
Willkommen in Ihrer neuen, exquisiten Welt.

«CARAT» befindet sich auf einem 2'400m² grossen
Grundstück mit eigenem Waldanteil und besteht aus vier
Ebenen. Architektonisch eine Augenweide, sowohl im
Aussen- wie im Innenbereich. Kein Platz für Standard. Alles
grosszügig, alles exquisit. Alles auf «Eroberung» getrimmt...



... ES IST EIN SOMMERLICHER ABEND.

Sie kommen mit Ihrem Aston Martin nach Hause und werden von Ihrer 214m² grossen Einstellhalle in Empfang genommen. Bereits verspüren Sie die überwältigenden Gefühle, welche Gewinner kennen. Glück,

Zufriedenheit und vor allem aber: Stolz. Von der Einstellhalle aus geht es mit dem Lift in die Höhe, vorbei an der 114m² grossen Fitness- & Wellnessebene direkt ins Erdgeschoss. Ein phänomenales

Portrait präsentiert sich Ihnen. Sie bewegen sich entlang des luftigen, breiten Flurs auf Ihren Wohnbereich zu, begleitet werden Sie auf Ihrer rechten von der grossen Terrasse, mit einem 12m langen

Infinity-Pool. Dieser präsentiert sich prachtvoll und verleiht der unendlichen Weite eine ganz besondere Ästhetik.

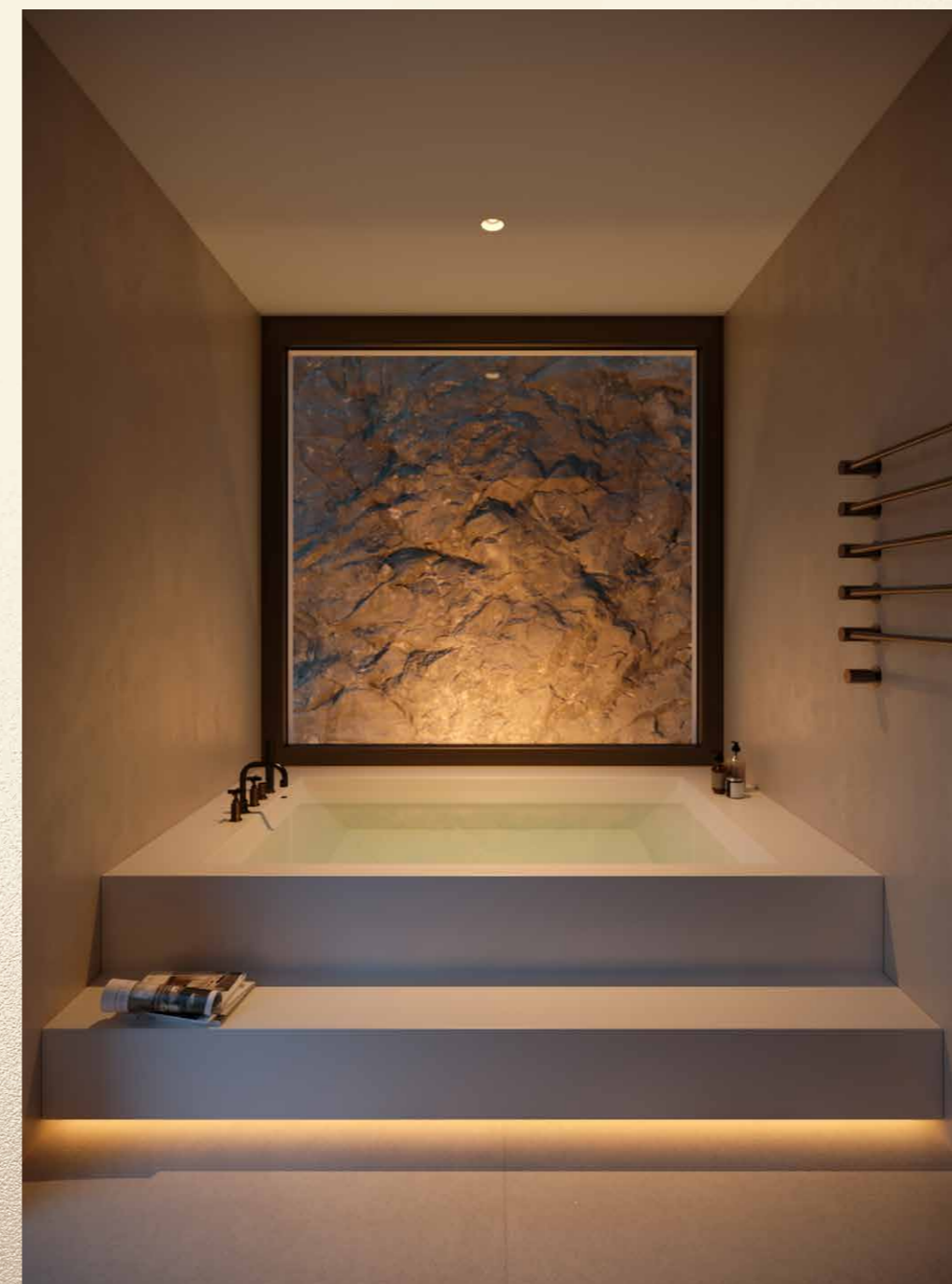


HIER ENTSTEHEN GERICHTE, DIE JEDEN GESCHMACKSSINN EROBERN.

Durch den feinen Winkel in der 3m hohen Glasfassade erblicken Sie auch Ihr «Culinarium», gleich hinter dem Wohnbereich und harmonisch getrennt vom Bioethanol-Cheminée. Die offene Küche ist ein Unikat. Einzel angefertigt und mit dem neusten Stand der Technik ausgestattet. Hier entstehen Gerichte, die jeden Geschmackssinn erobern.



«CARAT» vereint exquisite Materialien, edle Hölzer und ein sinnliches Farbkonzept. Dieses innenarchitektonische Ensemble zieht sich durch das gesamte Projekt hindurch und verleiht dem Ambiente in jeder Hinsicht die Bestnote. Die Architektur von ist zeichnet sich durch einen offenen Winkel aus und ist so verführerisch, dass Sie das Leben – und diese bezaubernde Weitsicht - buchstäblich aus unterschiedlichsten Perspektiven genießen können.



...GENIESSEN SIE DEN ERSTEN PLATZ IM LEBEN, TÄGLICH MIT «CARAT».

Über die schwebende Treppe gelangen Sie elegant auf das Geschoss oberhalb, wo sich auf 120m² drei grosse Schlaf-Bereiche, das Laundry sowie ein Office befinden. Das grosse Bad mit integrierter Sauna und die ebenso grosse Ankleide sind praktisch getrennt vom Master-Bedroom. Dank dieser besonders cleveren Lösung können Sie sich nach einem erholsamen Schlaf ungestört daran machen, den neuen Tag in Angriff zu nehmen. Ihr Partner, Ihre Partnerin wird Sie nicht hören und ungestört weiter träumen. Selbst dann, wenn Sie sich mit einem Ihrer Lieblings Songs auf einen herrlichen Tag, mit neuen Eroberungen einstimmen...



... APROPOS «AUF DEN TAG EINSTIMMEN».

Bevor es richtig losgeht, gönnen Sie sich ein Workout in Ihrem «Fitness- & Wellnessbereich». Dieser Bereich befindet sich auf einem separaten Geschoss. Sie werden bereits während dem Workout fühlen, wie das Panorama mit der morgendlichen Dämmerung Ihre natürlichen Energiespeicher nachhaltig füllt... und nach dem Workout wollen Sie vielleicht einen Frucht-Cocktail genießen, an der hierfür konzipierten, eigenen «Fitness-Küchen-Bar»?... Alle Optionen liegen Ihnen zu Füßen. Das Leben wird es lieben, von Ihnen erobert zu werden...



Just
living is not enough

FACTS

Grundstück	2'400.0 m ²
Nettowohnfläche	407.0 m ²
Terrasse	215.0 m ²
Garten	400.0 m ²

Infinity-Pool	39.5 m ²
Nebenflächen	51.6 m ²
Parking	214.2 m ²



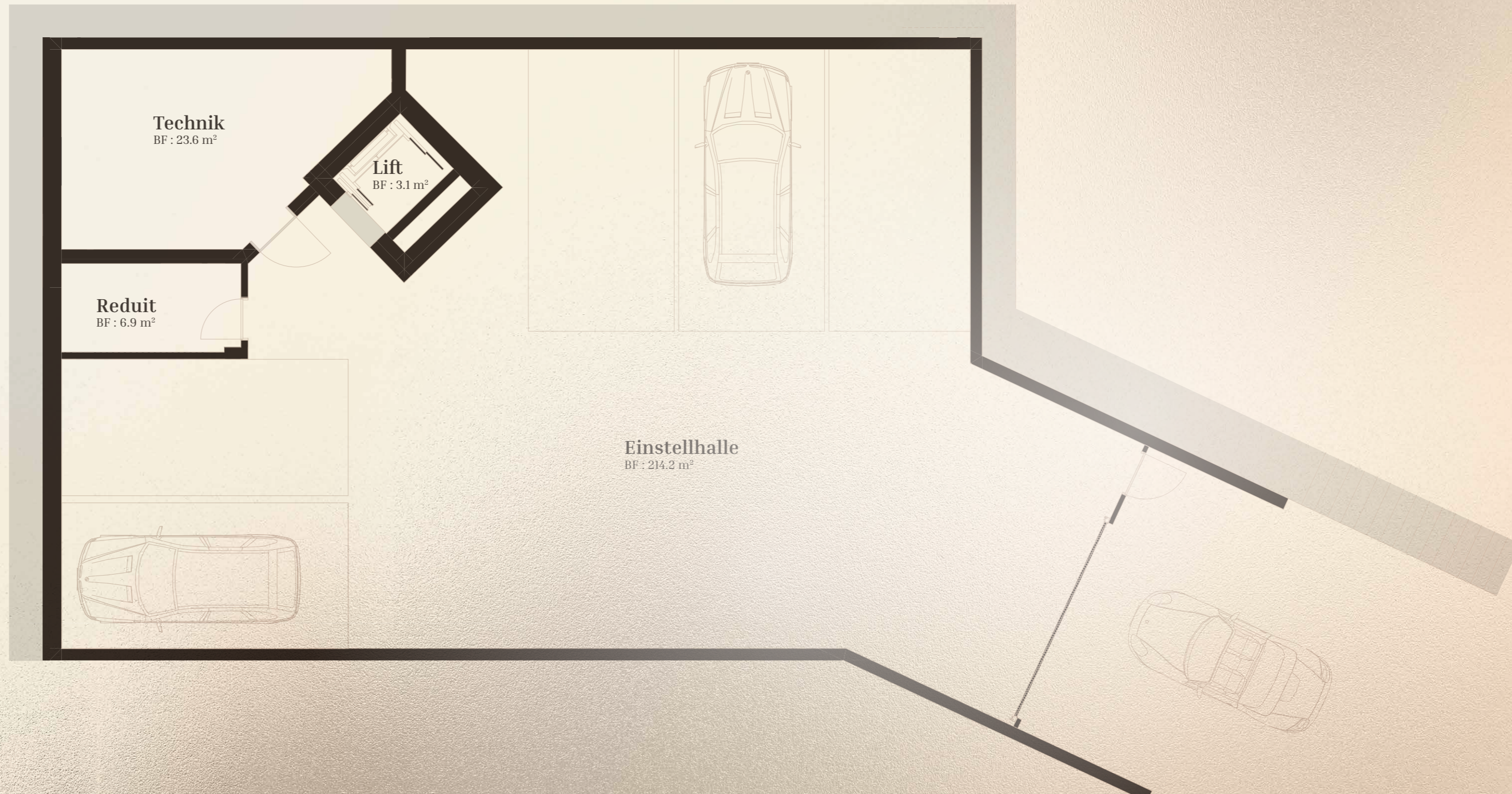
Parking (247.8 m²)

Einstellhalle
BF : 214.2 m²

Reduit
BF : 6.9 m²

Technik
BF : 23.6 m²

Lift
BF : 3.1 m²



Technik
BF : 23.6 m²

Lift
BF : 3.1 m²

Reduit
BF : 6.9 m²

Einstellhalle
BF : 214.2 m²



Wellness (213 m²)

Wellness / Fitness

BF : 107.3 m²

Technik

BF : 9.4 m²

Terrasse

BF : 26.0 m²

Garten

BF : 50.0 m²

Dampfbad

BF : 5.6 m²

Sauna

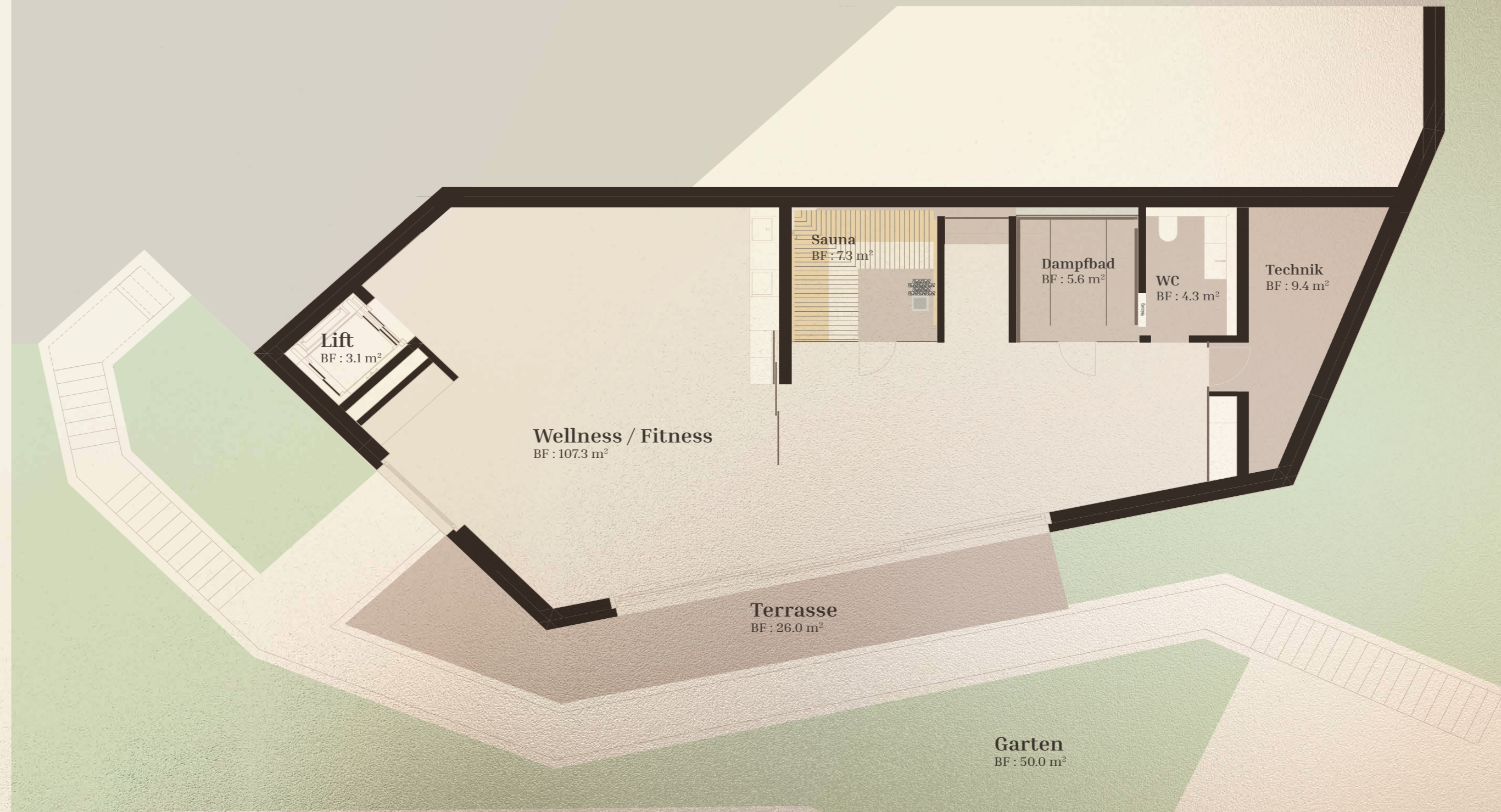
BF : 7.3 m²

Wc

BF : 4.3 m²

Lift

BF : 3.1 m²





Erdgeschoss (432.2 m²)

Essen/ Küche

BF : 66.8 m²

Wohnen

BF : 59.0 m²

Entrée

BF : 31.9 m²

Terrasse

BF : 78.3 m²

Infinity-Pool

BF : 39.5 m²

Garten

BF : 141.3 m²

Gästebad

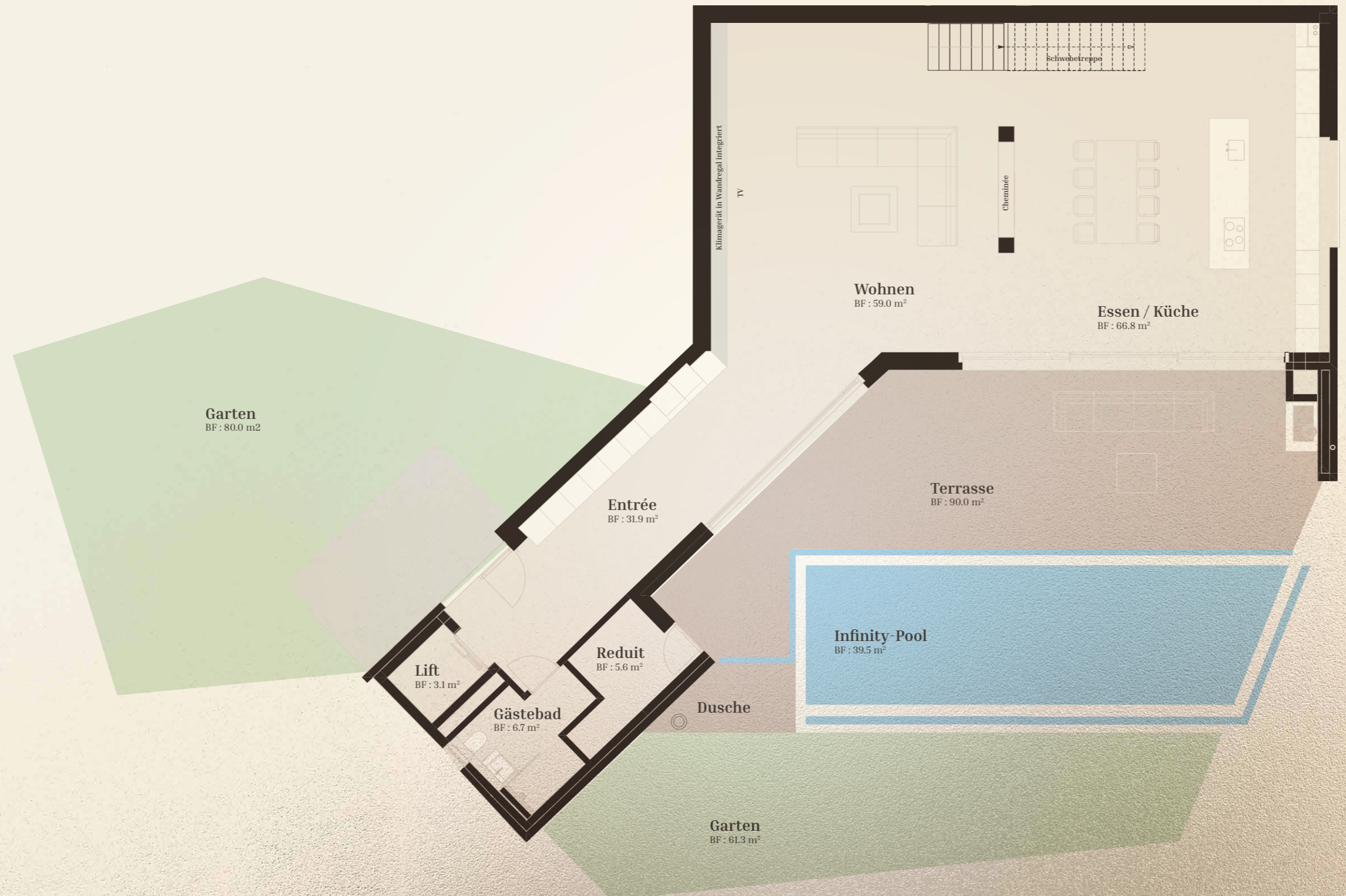
BF : 6.7 m²

Reduit

BF : 5.6 m²

Lift

BF : 3.1 m²





Obergeschoss (381.5 m²)

Zimmer 1
BF : 18.4 m²

Zimmer 2
BF : 20.0 m²

Zimmer 3
BF : 20.0 m²

Ankleide
BF : 12.6 m²

Bad
BF : 18.1 m²

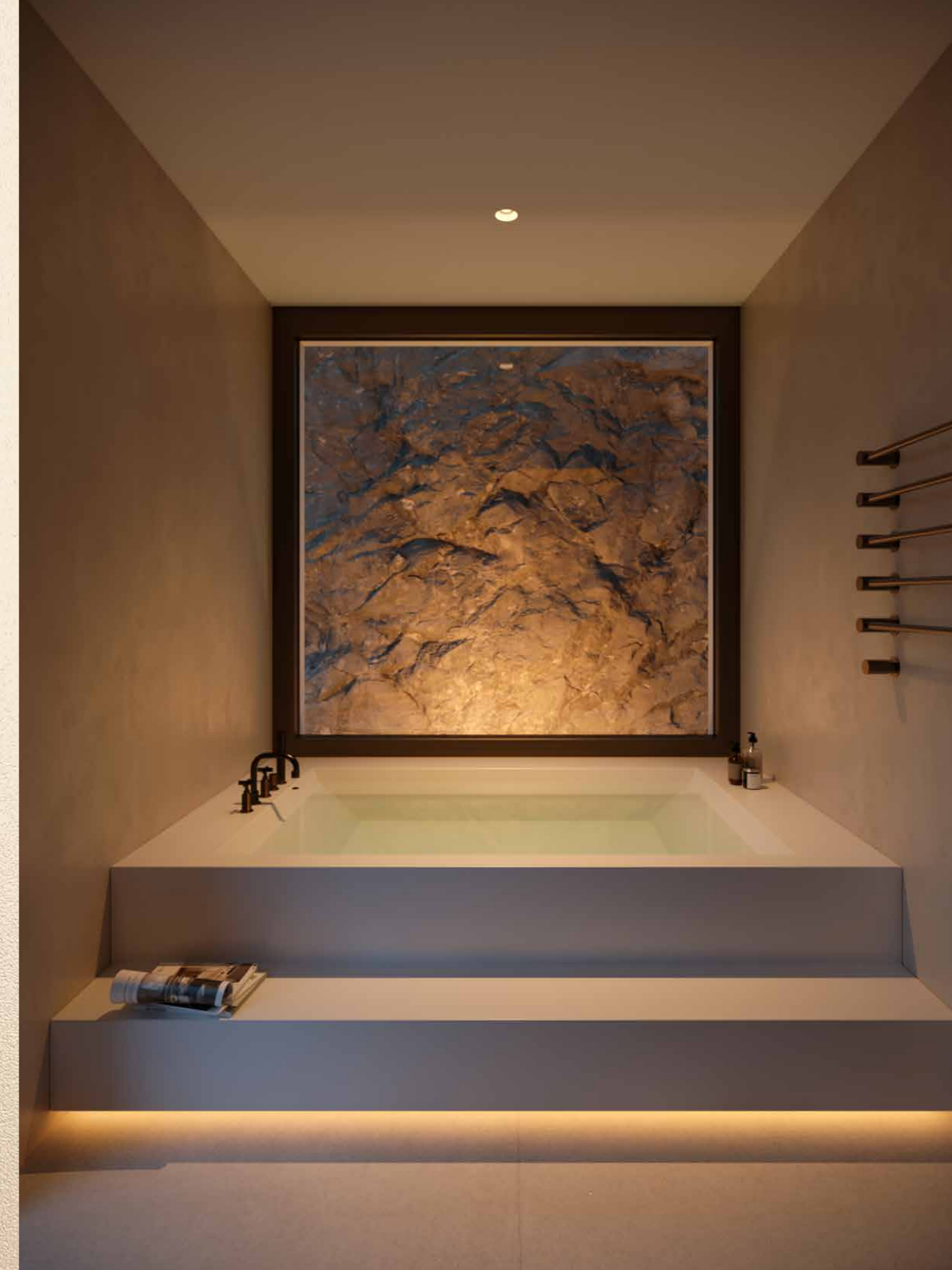
Galerie
BF : 17.3 m²

Laundry
BF : 8.5 m²

Dusche / WC
BF : 5.6 m²

Terrasse
BF : 100.0 m²

Garten
BF : 160.0 m²



JUST LIVING IS NOT ENOUGH...



Seeberg Services AG
Paradiesgässli 2, 6004 Luzern
T +41 62 834 50 68 / info@sbrg.ch

WWW.SBRG.CH

sense concept
the visual company